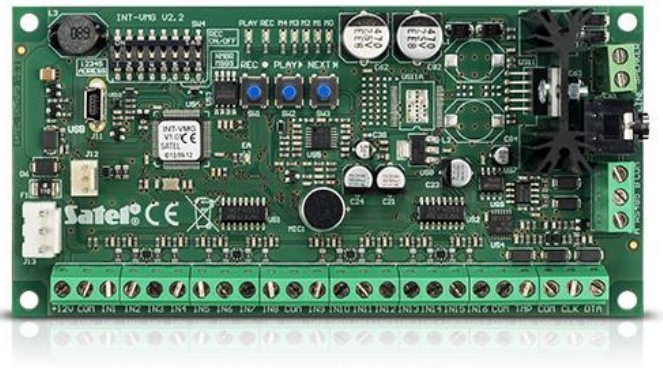


INT-VMG

LOKALES SPRACHAUSGABEMODUL

Das INT-VMG Modul ermöglicht die Wiedergabe von Sprachmeldungen im Objekt, die von der Alarmzentrale ausgelöst werden. Es kann der Wiedergabe von Informations- oder Warnmeldungen bzw. der Erleichterung der Bedienung des Alarmsystems von älteren Leuten oder Kindern dienen. Außerdem dank der Möglichkeit der Speicherung beliebiger Töne können Sie über das Modul charakteristische Warntöne wiedergeben. Das eingebaute Netzteil ermöglicht einen direkten Anschluss eines externen Lautsprechers, und dank dem Linienausgang können Sie das Modul an das PA-System im Objekt anschließen. Die zugefügte Firmware mit der Funktion Text-to-Speech ermöglicht eine direkte Speicherung von Meldungen im Speicher des Moduls, somit ist also kein Ansager bei der Aufnahme von Meldungen notwendig.



Eigenschaften:

- Möglichkeit der Aufnahme bis zu 32 Sprachmeldungen
- Wiedergabe von Meldungen mit Hilfe einer INTEGRA Alarmzentrale oder anderer externer Geräte
- eingebautes Netzteil für einen direkten Anschluss des Lautsprechers
- Linienausgang für den Anschluss an das PA-System
- eingebauter USB-Port für schnelle Parametrierung über den Computer

TECHNISCHE DATEN

Spannungsversorgung ($\pm 15\%$)	12 V DC
Abmessungen der Elektronikplatine	68 x 140 mm
Betriebstemperatur	-10...+55 °C
Ruhestromaufnahme	75 mA
Max. Stromaufnahme	500 mA
Gewicht	80 g
Max. Luftfeuchtigkeit	93 $\pm 3\%$
Umweltklasse gem. EN50130-5	II
Max. Stärke des Ausgangs des Lautsprechers	6 W
Empfohlene Impedanz des an SPEAKER Klemmen angeschl. Lautsprechers	8 Ω