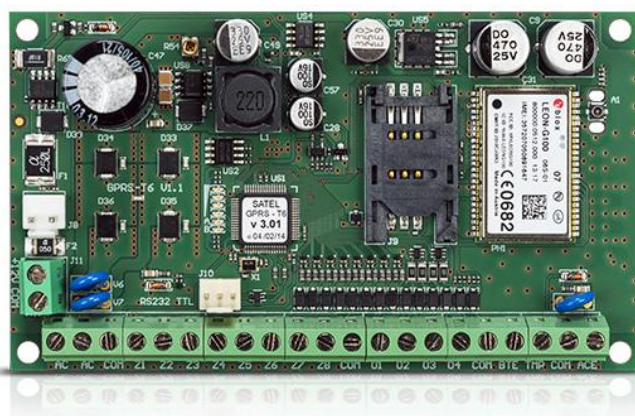


# GPRS-T6

## COMUNICADOR GPRS CON EL ALIMENTADOR BÚFER

El comunicador universal **GPRS-T6** está destinado a la realización de la monitorización GPRS y SMS desde cualquier central de alarma u otro equipo. Una funcional adicional **GPRS-T6** es el mando a distancia de las salidas del módulo, gracias a la cual es posible p.ej. activar y desactivar el modo de espera del sistema de alarma a través de SMS. El alimentador búfer incorporado en el módulo **GPRS-T6** garantiza la continuidad de comunicación incluso en el caso de una avería de la alimentación básica.>

- 8 entradas que disparan la monitorización o notificación
- entradas dedicadas de las señales de avería desde el sistema de alarma
- entrada dedicada para la supervisión de la alimentación AC
- 4 salidas con la opción de mando a distancia
- conmutación automática para SMS en el caso de ausencia de GPRS
- notificación SMS/CLIP
- envío de la transmisión de prueba con el uso de CLIP
- señalización de una avería de comunicación
- alimentador búfer incorporado de capacidad de 2 A



### DATOS TÉCNICOS

Clase medioambiental	II
Número de salidas tipo OC	4
Tipo del alimentador	A
Número de entradas	8+3
Rendimiento de corriente del alimentador	2 A
Dimensiones de la pletina electrónica	120 x 68,5 mm
Rango de temperaturas de trabajo	-10...+55 °C
Consumo de la corriente desde la red 230 V - en modo de disponibilidad	110 mA
Consumo de la corriente desde la red 230 V - máximo	150 mA
Consumo de la corriente desde el acumulador - máximo	400 mA
Consumo de la corriente desde el acumulador - en modo de disponibilidad	120 mA
Tipo del transformador recomendado	TR40VA (40VA / 18VAC)
Rango de la tensión de salida del alimentador	10,5...13,8 V DC
Tensión de notificación de una avería del acumulador (±10%)	11 V
Tensión de corte del acumulador (±10%)	10,5 V
Número de salidas de alimentación	1
Tensión de alimentación (±10%) [V AC]	18 V AC
Corriente de recarga del acumulador (±20%)	250 mA
Peso del dispositivo en la caja	1012 g
Tensión permitida en la entrada ACE	para 25 V
Capacidad de corriente de la salida +12V	500 mA
Capacidad de corriente de la salida que cumple el papel del indicador de averías	50 mA