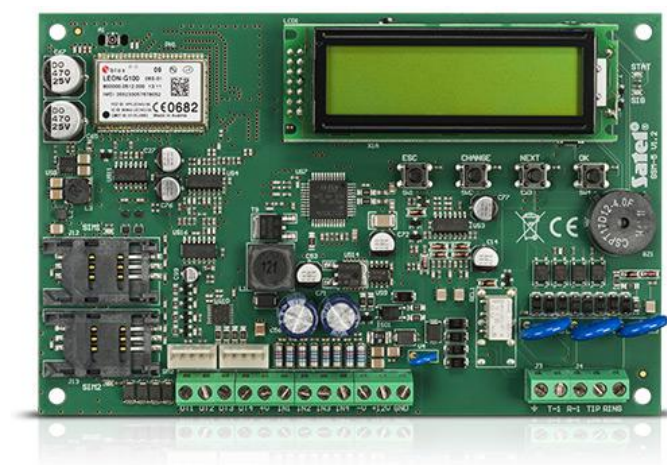


GSM-5

MODULE DE COMMUNICATION

Le module de communication **GSM-5** est destiné à assurer une voie de communication GSM de secours en cas de panne de la ligne téléphonique traditionnelle. La gestion de deux cartes SIM améliore la fiabilité de communication GSM grâce à se libérer de l'infrastructure d'un opérateur de télécommunication. Le module **GSM-5** permet d'effectuer la messagerie vocale et SMS ainsi que de surveiller à l'aide de la technologie GPRS.

- simulation de ligne téléphonique via GSM
- gestion de deux cartes SIM
- commutation sur GSM en cas de panne de ligne téléphonique
- 4 entrées programmables
- conversion de surveillance téléphonique en SMS/GPRS/CSD
- 3 sorties contrôlées par DTMF/SMS/CLIP
- conversion des messages PAGER (DTMF) en SMS
- transmission test à l'aide de CLIP
- fonction modem pour centrales **INTEGRA**
- programmation à l'aide des touches ou de l'ordinateur



SPÉCIFICATIONS TECHNIQUES

Nombre de sorties OC	3
Tension d'alimentation (±15%)	12 V DC
Courant de régime de sorties	50 mA
Nombre d'entrées (zones)	4
Dimensions de la carte électronique	162 x 104 mm
Températures de fonctionnement	-10...+55 °C
Consommation de courant en veille	100 mA
Consommation max. de courant	330 mA
Courant min. requis du bloc d'alimentation	500 mA
Humidité maximum	93±3%
Classe environnementale selon EN50130-5	II
Nombre de sorties d'alimentation	1
Poids du dispositif en boîtier	875 g
Courant de régime de la sortie +V	300 mA