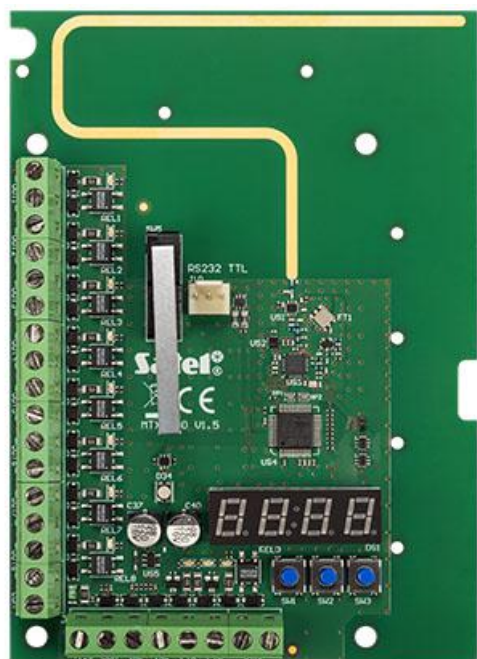


MTX-300

CONTRÔLEUR DU SYSTÈME SANS FIL 433 MHZ

Le contrôleur du système sans fil MTX-300 permet le développement des systèmes d'alarme avec des dispositifs sans fil fonctionnant sur la fréquence de 433 MHz. Il fonctionne avec les centrales SATEL de série: **INTEGRA**, **INTEGRA Plus**, **VERSA** et **VERSA Plus** ainsi qu'avec le module **MICRA**. Il peut être également utilisé dans de différents systèmes d'un autre fabricant ou dans le système de domotique p. ex. comme un pilote radio pour servir à ouvrir ou fermer des portes de garage ou d'entrée à l'aide des télécommandes. Le MTX-300 permet de gérer jusqu'à 16 détecteurs, 32 télécommandes et 4 sirènes sans fil **MSP-300**. Le contrôleur est programmé localement : à l'aide des boutons placés dessus ou d'un ordinateur avec un programme dédié gratuit **MTX-SOFT**.

- extension du système avec des dispositifs sans fil SATEL : jusqu'à 32 télécommandes, 16 détecteurs, et 4 sirènes
- 8 sorties relais programmables
- 2 entrées programmables pour commander des sirènes
- gestion du retransmetteur de signaux radio **MRU-300**
- option de fonctionnement autonome
- contact d'autoprotection à l'ouverture du boîtier



SPÉCIFICATIONS TECHNIQUES

Tension d'alimentation (±15%)	12 V DC
Dimensions du boîtier	126 x 158 x 32 mm
Températures de fonctionnement	-10°C...+55°C
Consommation de courant en veille	65 mA
Consommation max. de courant	70 mA
Poids	210 g
Humidité maximum	93±3%
Bande de fréquence de fonctionnement	433,05 ÷ 434,79 MHz
Portée de communication radio (en espace ouvert)	w zależności od urządzenia m
Classe environnementale selon EN50130-5	II
Capacité de chargement aux sorties de type OC	50 mA / 12 V DC
Capacité de chargement aux sorties de relais (charge résistive)	60 mA / 30 V DC