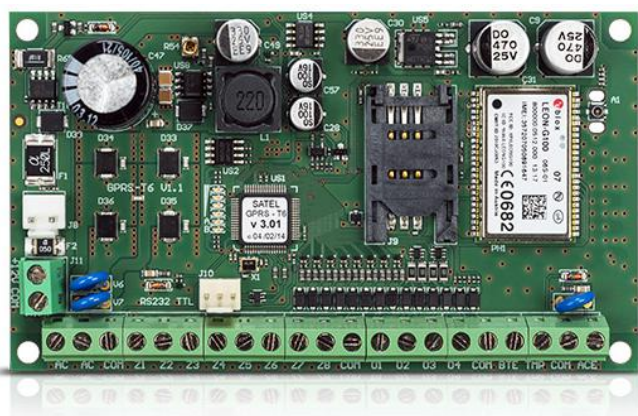


# GPRS-T6

## ΜΟΝΑΔΑ ΑΝΑΦΟΡΑΣ GPRS / SMS

Η ευέλικτη μονάδα επικοινωνίας GPRS-T4 έχει σχεδιαστεί για αναφορά μέσω GPRS και SMS για κάθε πίνακα ελέγχου συναγερμού ή άλλη συσκευή. Μια πρόσθετη λειτουργικότητα της μονάδας GPRS-T4 είναι ο τηλεχειρισμός των εξόδων της, οι οποίες επιτρέπουν π.χ. ενεργοποίηση ή απενεργοποίηση ενός συστήματος συναγερμού με SMS. Το ενσωματωμένο βοηθητικό τροφοδοτικό της μονάδας GPRS-T6 επιτρέπει τη συνεχή επικοινωνία, ακόμη και αν η κύρια παροχή ρεύματος διακοπεί.

- 8 εισόδους ενεργοποίησης αναφοράς ή μηνύματος
- ειδική είσοδος για την παρακολούθηση παροχής εναλλασσόμενου ρεύματος
- 4 εξοδοί με επιλογή απομακρυσμένου ελέγχου
- αυτόματη μετάβαση σε SMS σε περίπτωση έλλειψης σήματος GPRS
- SMS μηνύματα / CLIP μηνύματα
- αποστολή μετάδοσης τεστ χρησιμοποιώντας CLIP
- σηματοδότηση αποτυχίας επικοινωνίας



## ΤΕΧΝΙΚΑ ΔΕΔΟΜΕΝΑ

Περιβαλλοντική Κατηγορία	II
Αριθμός εξόδων OC	4
Τύπος τροφοδοσίας	A
Αριθμός εισόδων (ζωνών)	8+3
Προδιαγραφές τροφοδοσίας	2A
Διαστάσεις πλακέτας	120 x 68,5 mm
Εύρος θερμοκρασίας λειτουργίας	-10...+55 °C
Κατανάλωση ρεύματος από δίκτυο 230 V - σε κατάσταση αναμονής	110 mA
Κατανάλωση ρεύματος από δίκτυο 230 V - μέγιστη	150 mA
Κατανάλωση ρεύματος από την μπαταρία - μέγιστη	400 mA
Κατανάλωση ρεύματος από την μπαταρία - σε κατάσταση αναμονής	120 mA
Συνιστώμενος τύπος μετασχηματιστή	TR40VA (40VA / 18VAC)
Εύρος τάσης εξόδου	10,5...13,8 V DC
Όριο τάσης αποτυχίας μπαταρίας (± 10%)	11 V
Τάση αποκοπής μπαταρίας (± 10%)	10,5 V
Αριθμός εξόδων ισχύος	1
Τάση τροφοδοσίας (±10%) [V AC]	18 V AC
Ρεύμα φόρτισης συσσωρευτή (± 20%)	250 mA
Βάρος Συσκευής + περιβλήματος	1012 g
Επιτρεπόμενη τάση της εισόδου ACE	Προς 25 V
Φόρτωση του ρεύματος εισόδου +12V	500 mA
που λειτουργεί ως δείκτης βλάβης	50 mA