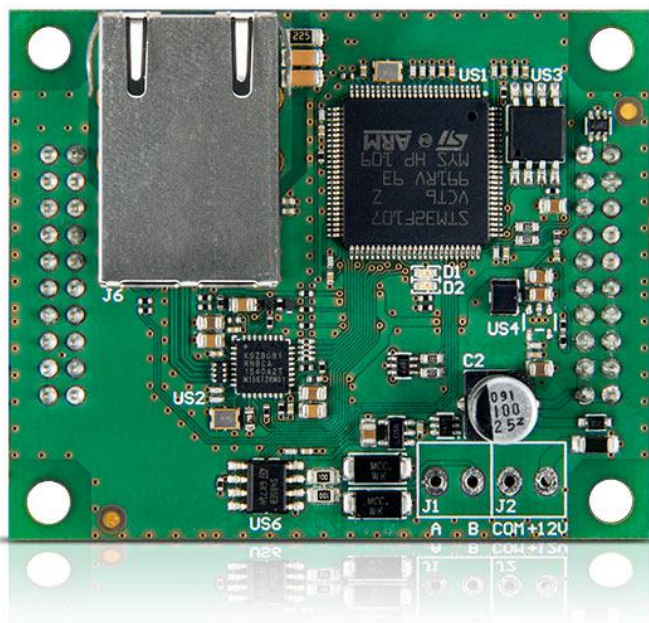


GSM-X-ETH

ETHERNET MODUL GSM-X LTE, GSM-X KOMMUNIKÁTORHOZ

A **GSM-X-ETH** egy a **GSM-X** és GSM-X LTE univerzális modulok Ethernet-es kommunikációs lehetőséggel történő kibővítésére szolgáló bővítő. Ez a csatorma a mobil adatátviteli csatornával párhuzamosan vagy annak alternatívájaként használható. Az egyes kommunikációs útvonalak meghatározott feladat ellátásra szolgáló prioritása beállítható. Ez az opció lehetővé teszi a GSM-X LTE és **GSM-X** modulnak a meghatározott rendszer igényei szerint történő optimális beállítását.

- alkalmazás: **GSM-X LTE, GSM-X**
- kiegészítő Ethernet kommunikációs csatorma használatának támogatása



MŰSZAKI ADATOK

| | |
|---|-------------|
| Nyomatott áramkört lemez méretei | 61 x 51 mm |
| Működési hőmérséklet | -10...+55°C |
| Áramfelvétel készenléti állapotban | 25 mA |
| Maximális áramfelvétel | 25 mA |
| Tömeg | 25 g |
| Maximális nedvesség | 93±3% |
| EN50130-5 szerinti környezetvédelmi osztály | II |

