

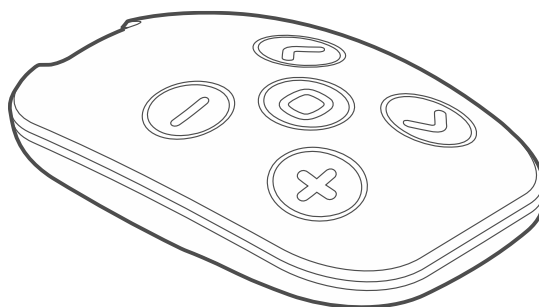
**abax2**

Tweeweg handzender

**APT-210**

Firmware versie 1.02

**NL**



**CE**

apt-210\_nl 05/24

**Satel**®

SATEL sp. z o.o. • ul. Budowlanych 66 • 80-298 Gdańsk • POLAND  
tel. +48 58 320 94 00  
[www.satel.pl](http://www.satel.pl)

## BELANGRIJK

Wijzigingen, modificaties of reparaties welke uitgevoerd worden door een niet geautoriseerd persoon door de fabrikant, zal het recht op garantie doen vervallen.

Beschrijving van symbolen op het apparaat:



Het apparaat voldoet aan de vereisten van de toepasselijke EU-richtlijnen.

Het apparaat mag niet worden weggegooid met ander huishoudelijk afval. Het dient te worden afgevoerd in overeenstemming met de bestaande regels voor milieubescherming (het apparaat werd na 13 augustus 2005 op de markt gebracht).

SATEL streeft ernaar de kwaliteit van haar producten voortdurend te verbeteren, wat kan resulteren in wijzigingen van de technische specificaties en software. De actuele informatie over de aangebrachte wijzigingen is beschikbaar op de website.

Bezoek ons op:  
<https://support.satel.pl>

**Hierbij verklaart SATEL sp. z o.o. dat de draadloze apparatuur van het type APT-210 voldoet aan Richtlijn 2014/53 / EU. De volledige tekst van de EU conformiteitsverklaring is beschikbaar op het volgende internetadres: [www.satel.pl/ce](http://www.satel.pl/ce)**

De volgende symbolen kunnen in deze handleiding gebruikt worden:



- opmerking,



- waarschuwing.

## INHOUD

1	Eigenschappen.....	2
2	Beschrijving .....	2
2.1	Bediening .....	3
	ACU-220 controller.....	3
	ABAX 2 / ABAX controller aangesloten op een INTEGRA / INTEGRA Plus alarmsysteem .....	3
	INTEGRA 128-WRL alarmsysteem .....	3
	ABAX 2 / ABAX controller aangesloten op een VERSA / VERSA Plus / VERSA IP alarmsysteem ..	4
	ABAX 2 controller aangesloten op PERFECTA 64 M alarmsysteem .....	4
2.2	Systeem status informatie .....	4
	ACU-220 controller.....	4
	ABAX 2 / ABAX controller aangesloten op een INTEGRA / INTEGRA Plus alarmsysteem .....	4
	INTEGRA 128-WRL alarmsysteem .....	4
	ABAX 2 / ABAX controller aangesloten op een VERSA / VERSA Plus / VERSA IP alarmsysteem ..	5
	ABAX 2 controller aangesloten op PERFECTA 64 M alarmsysteem .....	5
3	Batterij vervangen.....	5
4	Specificaties .....	6

Met de APT-210 handzender kunt u uw alarmsysteem of andere apparatuur bedienen. De detector is ontworpen voor gebruik in het ABAX 2 / ABAX tweeweg draadloze systeem. De handzender wordt ondersteund door de:

- ABAX 2:
  - ACU-220 / ACU-280 controller (firmware versie 6.08 of nieuwer),
- ABAX:
  - ACU-120 / ACU-270 controller (firmware versie 5.04 of nieuwer),
  - INTEGRA 128-WRL alarmsysteem (firmware versie 1.19 of nieuwer en de firmware versie van de processor gebruikt voor aansturing van het ABAX systeem, 3.10 of nieuwer).

## 1 Eigenschappen

---

- Gecodeerde tweeweg draadloze communicatie in de 868 MHz frequentieband (AES-standaard voor het ABAX 2 systeem).
- Transmissiekanaal diversiteit – 4 kanalen met automatische selectie van het beste transmissiekanaal, zonder te interfereren met andere signalen op de 868 MHz frequentieband (alleen voor het ABAX 2 systeem).
- 5 knoppen voor het starten tot 6 functies.
- 3 leds voor indicatie van de alarm status.
- Ingebouwde zoemer.
- Batterij status controle.

## 2 Beschrijving

---

Voor een beschrijving van het toevoegen en configureren van de handzenders, raadpleegt u de handleiding van de ABAX 2 / ABAX systeemcontroller of INTEGRA 128-WRL gebruikershandleiding.



*In het ABAX 2 / ABAX systeem wordt de handzender geïdentificeerd als APT-200.*

Door op de handzender knop te drukken:

- wordt een toon gegenereerd,
- zullen de leds drie keer knipperen,
- zal een transmissie worden verzonden naar de controller / alarmsysteem.

Zolang op de knop wordt gedrukt, blijft de handzender informatie verzenden naar de controller / alarmsysteem. Als de knop gedurende 20 seconden wordt ingedrukt, wordt de handzender uitgeschakeld om de batterij te sparen.

Nadat de transmissie is verzonden, wacht de handzender op een antwoord van de controller / het alarmsysteem. De handzender zal met geluiden signaleren of deze wel of geen transmissiebevestiging heeft ontvangen. Na ontvangst van de systeemstatus informatie zal de handzender deze weergeven via de leds.

afb. 1 toont de nummering van de handzender leds (1-A) en knoppen (1-B). De leds zijn alleen zichtbaar als ze branden.

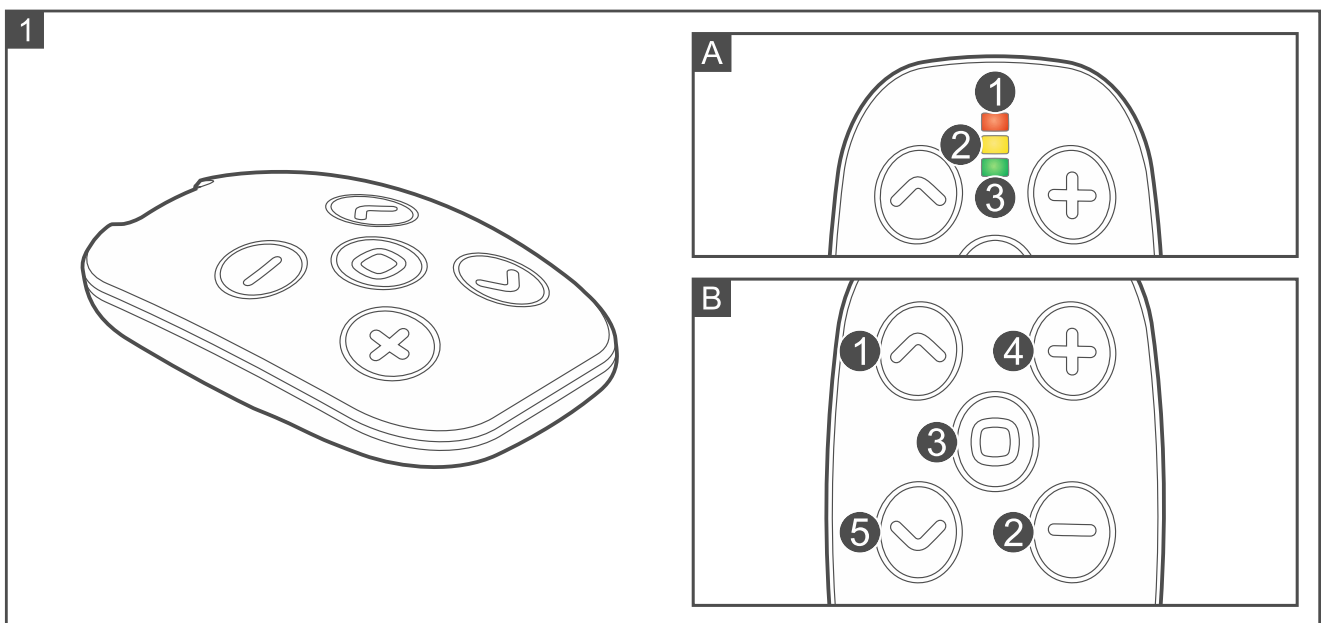
## 2.1 Bediening

### ACU-220 controller.



*De onderstaande beschrijving is niet van toepassing op de ACU-220 controller die is aangesloten op het INTEGRA / INTEGRA Plus / VERSA / VERSA Plus / VERSA IP / PERFECTA 64 M alarmsysteem.*

Via de handzender kunnen de uitgangen van de ACU-220 bediend worden. Met de vijf knoppen kunt u zes uitgangen bedienen (om de zesde uitgang te bedienen, drukt u tegelijkertijd op de en knoppen [1 en 2]). Door op de knop(pen) van de afstandsbediening te drukken wordt de uitgang gedurende een vooraf ingestelde tijd geschakeld of wordt de uitgang in de tegenovergestelde staat geschakeld. U moet de werking van de uitgang definiëren bij het configureren van de controller instellingen. Voor meer informatie hierover verwijzen wij u naar de ACU-220 controller handleiding.





### ABAX 2 / ABAX controller aangesloten op een INTEGRA / INTEGRA Plus alarmsysteem

Via de handzender kunnen de zones van het alarmsysteem bediend worden. Met de vijf knoppen kunt u zes zones bedienen (om de zesde zone te bedienen, drukt u tegelijkertijd op de en knoppen [1 en 2]). Deze zones hoeven niet fysiek te bestaan en het aansluit type mag niet geprogrammeerd zijn als "Niet gebruikt" en "Volg uitgang". U kunt elke zone functie programmeren. De zone zal geactiveerd worden bij het indrukken van de knoppen. Raadpleeg de handleiding van de ABAX 2 / ABAX controller / INTEGRA / INTEGRA Plus handleiding voor meer informatie.



### INTEGRA 128-WRL alarmsysteem

De handzender kan de zones van het alarmsysteem op dezelfde manier bedienen als in het geval van een ABAX 2 / ABAX controller die op het INTEGRA / INTEGRA Plus alarmsysteem aangesloten is. Voor meer informatie hierover, verwijzen wij u naar de INTEGRA 128-WRL alarmsysteem handleidingen.

## **ABAX 2 / ABAX controller aangesloten op een VERSA / VERSA Plus / VERSA IP alarmsysteem**

De handzender kan de beschikbare functies van het alarmsysteem uitvoeren. Met de vijf knoppen kunt u zes functies uitvoeren (om de zesde functie uit te voeren, drukt u tegelijkertijd op de  en  knoppen [1 en 2]). Als de handzender een zone moet bedienen, hoeft de zone niet fysiek te bestaan en het aansluit type moet anders geprogrammeerd zijn dan "Niet gebruikt". U kunt elke zone functie programmeren. Raadpleeg de handleiding van de ABAX 2 / ABAX controller / VERSA / VERSA Plus / VERSA IP alarmsysteem handleidingen voor meer informatie.

## **ABAX 2 controller aangesloten op PERFECTA 64 M alarmsysteem**

De handzender kan de beschikbare functies van het alarmsysteem uitvoeren. Met de vijf knoppen kunt u zes functies uitvoeren (om de zesde functie uit te voeren, drukt u tegelijkertijd op de  en  knoppen [1 en 2]). Als de handzender een zone moet bedienen, hoeft de zone niet fysiek te bestaan en het aansluit type moet anders geprogrammeerd zijn dan "Niet gebruikt". U kunt elke zone functie programmeren. Raadpleeg voor meer informatie de handleiding van de ABAX 2 controller en de handleidingen van het PERFECTA 64 M alarmsysteem.

## **2.2 Systeem status informatie**

Om informatie over de systeem status op te vragen drukt u op een willekeurige knop (deze hoeft geen functie te starten). De informatie zal voor een paar seconden via de leds van de handzender worden weergegeven.

### **ACU-220 controller.**



*De onderstaande beschrijving is niet van toepassing op de ACU-220 controller die is aangesloten op het INTEGRA / INTEGRA Plus / VERSA / VERSA Plus / VERSA IP / PERFECTA 64 M alarmsysteem.*

Elke led kan de status van één zone van de ACU-220 controller aangeven. De led is aan als:

- de NO type ingang gesloten is,
- de NC type ingang geopend is.

Voor meer informatie hierover verwijzen wij u naar de ACU-220 controller handleiding.

## **ABAX 2 / ABAX controller aangesloten op een INTEGRA / INTEGRA Plus alarmsysteem**

Elke led kan de status van één uitgang van het alarmsysteem aangeven. De led is aan als:

- de uitgang met een normale polariteit actief is,
- de uitgang met een omgekeerde polariteit inactief is.

Raadpleeg de handleiding van de ABAX 2 / ABAX controller / INTEGRA / INTEGRA Plus handleiding voor meer informatie.

## **INTEGRA 128-WRL alarmsysteem**

De leds geven de status van drie geselecteerde uitgangen van het alarmsysteem aan, en werkt op dezelfde manier als in het geval van een ABAX 2 / ABAX controller die op het INTEGRA / INTEGRA Plus alarmsysteem aangesloten is. Voor meer informatie hierover, verwijzen wij u naar de INTEGRA 128-WRL alarmsysteem handleidingen.

## **ABAX 2 / ABAX controller aangesloten op een VERSA / VERSA Plus / VERSA IP alarmsysteem**

Voor de lijst met informatie die de leds op de handzender kunnen weergeven, raadpleeg de handleidingen van de VERSA / VERSA Plus / VERSA IP alarmsystemen.

## **ABAX 2 controller aangesloten op PERFECTA 64 M alarmsysteem**

Elke led kan de status van één uitgang van het alarmsysteem aangeven (led AAN – uitgang geactiveerd; led UIT – uitgang gedeactiveerd).

## **3 Batterij vervangen**

---



**Er bestaat een gevaar voor explosie van de batterij, indien de batterij anders gebruikt of behandeld wordt dan aanbevolen door de fabrikant. Plet de batterij niet, snijd deze niet door en stel deze niet bloot aan hoge temperaturen (gooi de batterij niet in het vuur, doe deze niet in de oven, enz.).**

**Stel de batterij niet bloot aan zeer lage druk als gevolg van het risico op explosie van de batterij of lekkage van brandbare vloeistof of gas.**

**Let op bij de installatie en het vervangen van de batterij. De fabrikant is niet aansprakelijk voor de consequenties van het niet juist plaatsen van de batterij.**

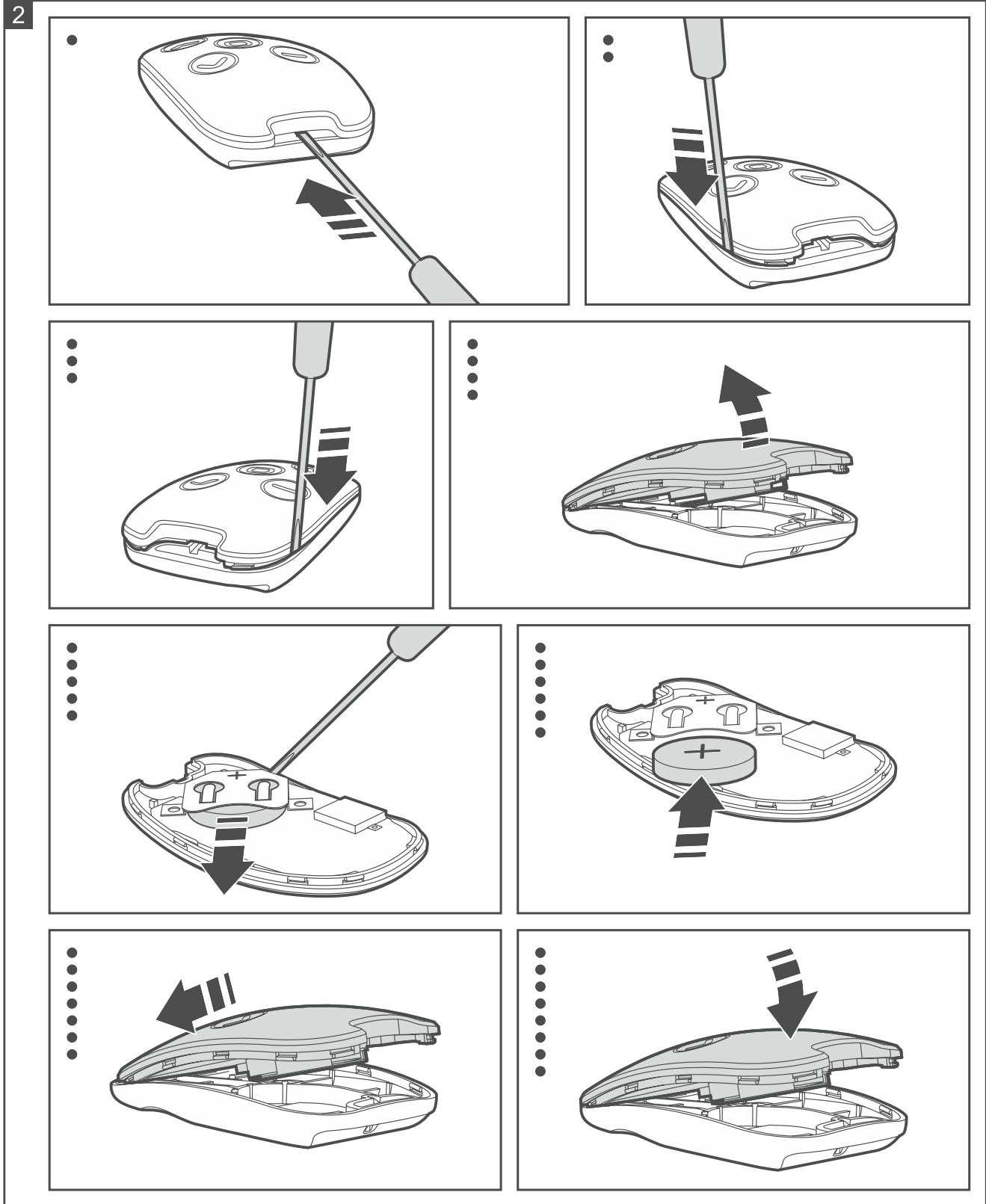
**De gebruikte batterijen mogen niet worden weggegooid, maar moeten worden ingeleverd in overeenstemming met de bestaande regels voor milieubescherming.**

De levensduur van de batterij hangt af van hoe de handzender wordt gebruikt. Hoe meer de knoppen worden ingedrukt, hoe hoger het verbruik is. Fig. 2 toont hoe de batterij vervangen dient te worden.

Wanneer de batterij bijna leeg is, en u op de knop hebt gedrukt zal:

- de LBA uitgang van de ACU-220 controller wordt ingeschakeld (als de handzender geregistreerd is in de ACU-220 controller),
- het alarmsysteem zal een storing aangeven (als de handzender geregistreerd is in de ABAX 2 / ABAX controller, en aangesloten is op het INTEGRA / INTEGRA Plus / VERSA / VERSA Plus / VERSA IP / PERFECTA 64 M alarmsysteem of in het INTEGRA 128-WRL alarmsysteem).

De LBA uitgang van de ACU-220 controller wordt uitgeschakeld / het alarmsysteem stopt pas met het weergeven van de storing nadat de batterij is vervangen.



## 4 Specificaties

Werking frequentieband .....	868.0 MHz - 868.6 MHz
Draadloos communicatiebereik (in open veld)	
ACU-220 .....	tot 600 m
ACU-280 .....	tot 300 m
Batterij .....	CR2032 3 V



---

Laag accuspanningsdrempel .....	2,6 V
Milieuklasse conform de EN50130-5 .....	II
Bedrijfstemperatuur .....	-10 °C...+55 °C
Maximale luchtvochtigheid.....	93±3%
Afmetingen.....	38 x 78 x 16 mm
Gewicht.....	30 g