

### Quick start installatiehandleiding

De volledige handleiding is beschikbaar op [www.satel.pl](http://www.satel.pl). Scan de QR-code om naar onze website te gaan en download de handleidingen.



Het apparaat dient door gekwalificeerd personeel geïnstalleerd te worden.

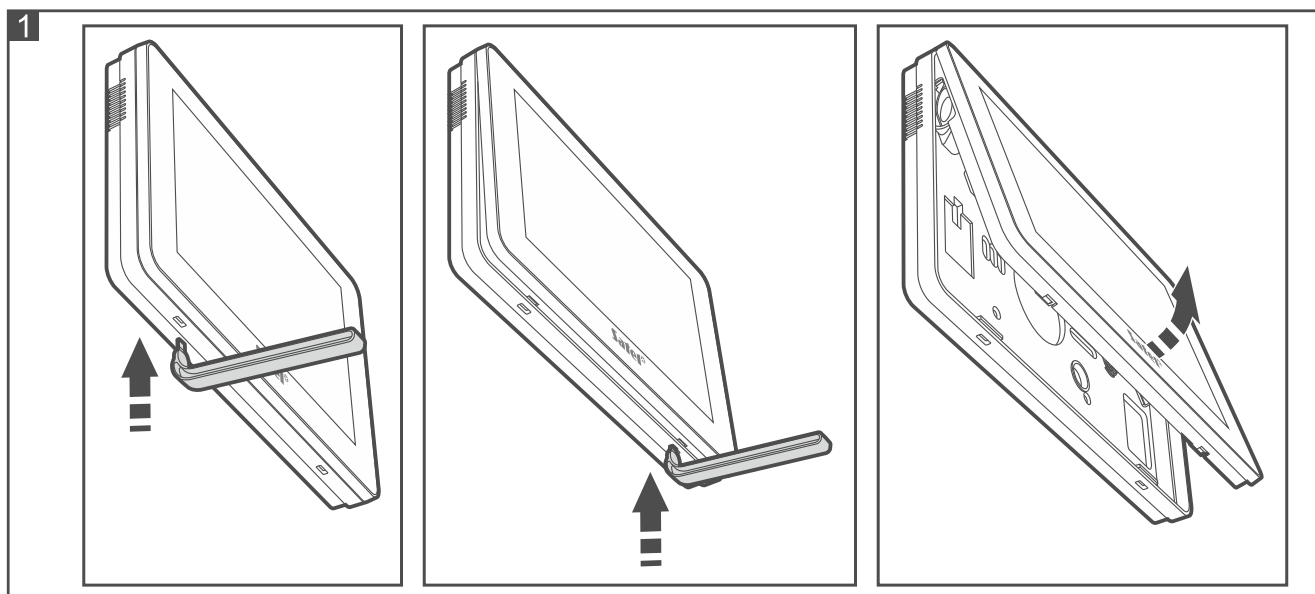
Wijzigingen, modificaties of reparaties welke uitgevoerd worden door een niet geautoriseerd persoon door de fabrikant, zal het recht op garantie doen vervallen.

Koppel altijd de voeding los voordat u enige elektrische aansluitingen maakt.

Dit is een Class A product. Dit product kan RF storingen veroorzaken.

Het bediendeel is ontworpen voor installatie binnenshuis. De installatie locatie dient gemakkelijk toegankelijk te zijn voor de gebruikers.

1. Open de bediendeel behuizing (Afb. 1). Het gereedschap om de behuizing, welke in de tekening wordt getoond, wordt bij het bediendeel meegeleverd.



2. Plaats de achterkant op de muur en markeer de gaten voor het boren.
3. Boor gaten in de muur voor de pluggen.
4. Voer de bekabeling in door de opening van de behuizing.
5. Schroef de achterkant van de behuizing vast op de muur. Gebruik altijd de juiste pluggen voor de juiste ondergrond (voor beton of bakstenen muren is anders dan voor gipswanden, etc.).
6. Sluit de DTM, CKM en COM van het bediendeel aan op de Communicatie bus van het alarmsysteem (Afb. 2). Bij gebruik van het twisted pair type kabel dient u rekening te houden dat de CKM (clock) en DTM (data) niet verzonden mogen worden door één getwist ader paar.

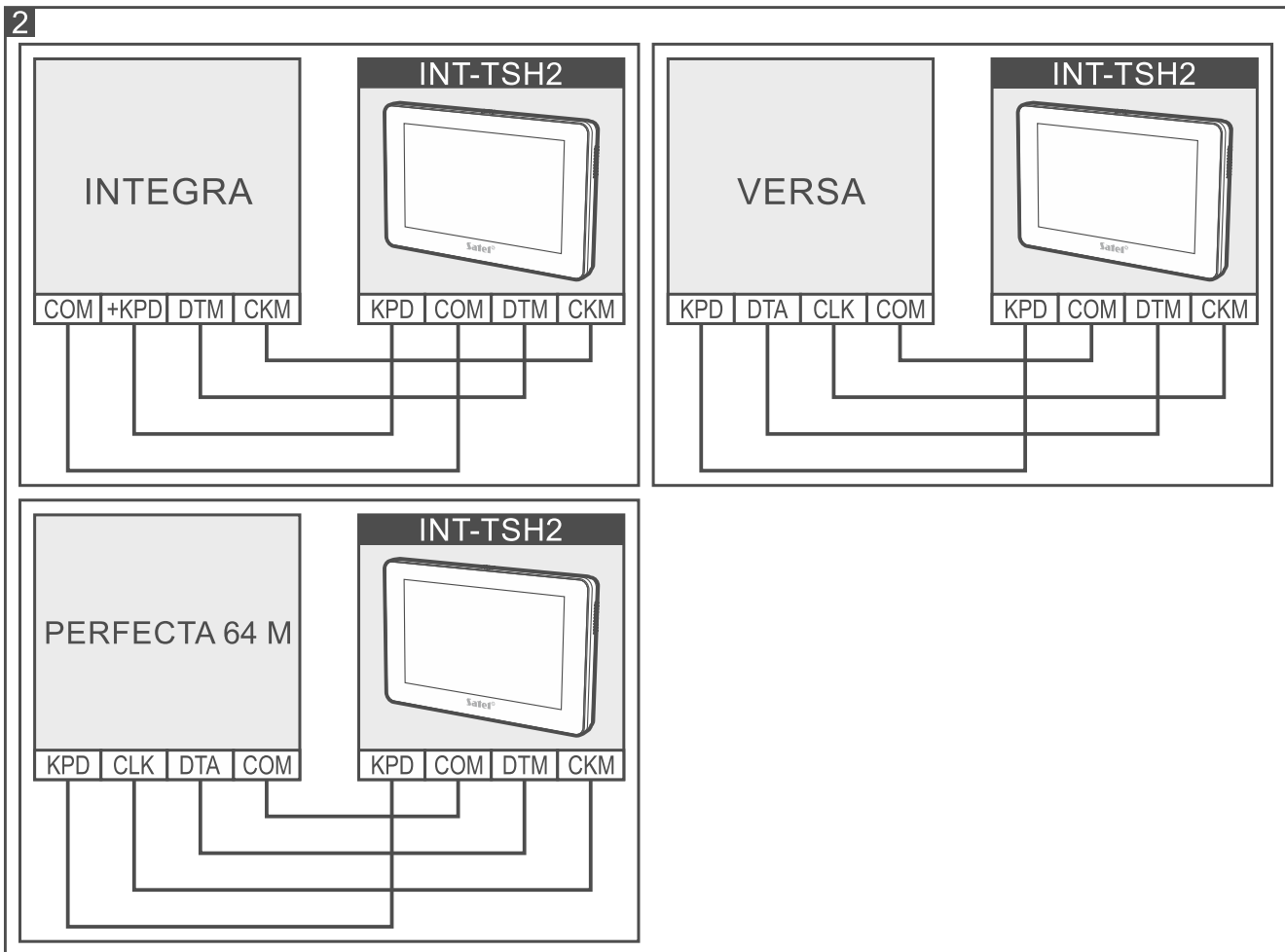


De bekabeling van de bus moeten in één kabel zitten.

De lengte van de kabel mag niet langer zijn dan 300m.

7. Het is mogelijk om 2 detectoren op de ingangen Z1 en Z2 aan te sluiten. (Dit gaat op dezelfde manier als op de hoofdprint van het alarmsysteem).

8. Sluit de KPD en COM op de voeding aan. Het bediendeel kan direct uit het alarmsysteem gevoed worden, vanuit een extra uitbreiding met voeding of externe voeding.
9. Plaats de voorzijde in de houders en klik deze vast op de behuizing.
10. Schakel de voeding in, selecteer het adres en identificeer het bediendeel (zie de Installatie handleiding).



## Beschrijving van de aansluitingen

- KPD** - voedingsingangen.
- COM** - common ground.
- DTM** - data.
- CKM** - clock.
- Z1, Z2** - zones.
- RSA, RSB** - voor toekomstige applicaties (RS-485).

De verklaring van overeenstemming kan worden geraadpleegd op [www.satel.pl/ce](http://www.satel.pl/ce)