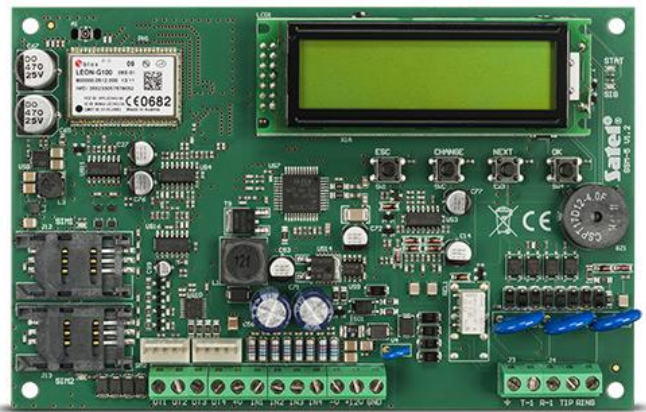


GSM-5

COMMUNICATIE MODULE

Het doel van de **GSM-5** communicatie module is om in een GSM backup communicatie te voorzien indien de traditionele telefoonlijn uitvalt. De dual SIM kaart ondersteuning verbeterd de betrouwbaarheid van de GSM verbinding door gebruik te kunnen maken van verschillende telecom aanbieders. De **GSM-5** kan spraakberichten en SMS berichten versturen can carry voice messaging and SMS messaging en dient tevens voor controle via het gebruik van GPRS technologie.

- GSM backup voor telefoonlijn
- ondersteuning voor twee SIM kaarten
- telefoonlijn supervisie met automatische omschakeling naar GSM
- 4 programmeerbare ingangen
- telefoon rapportage conversie naar SMS/GPRS/CSD
- 3 uitgangen voor DTMF/SMS/CLIP afstandsbediening
- pager (DTMF) naar SMS conversie
- CLIP test transmissies
- modem optie voor **INTEGRA** systemen
- module configuratie via knoppen of PC



TECHNISCHE GEGEVENS

Aantal OC uitgangen	3
Voeding (± 15%)	12 V DC
Uitgangsvermogen	50 mA
Aantal ingangen (zones)	4
Afmetingen print	162 x 104 mm
Bedrijfstemperatuur	-10...+55 °C
Stand-by verbruik	100 mA
Maximaal verbruik	330 mA
Benodigd uitgangsvermogen, AC	500 mA
Maximale luchtvochtigheid	93±3%
Milieuklasse conform de EN50130-5	II
Aantal voedingsuitgangen	1
Gewicht van de apparaat behuizing	875 g
Stroombelasting, +V uitgang	300 mA