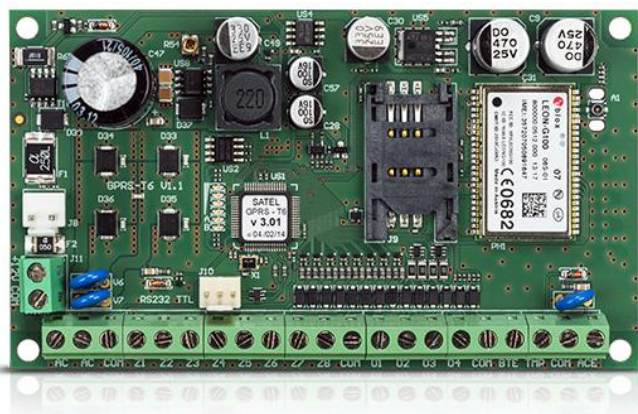


# GPRS-T6

## GPRS/SMS RAPPORTAGE MODULE MET VOEDING

De veelzijdige **GPRS-T6** communicatie module is ontworpen voor GPRS en SMS communicatie vanaf ieder alarmsysteem of een ander apparaat. Een extra functionaliteit van de **GPRS-T6** module is de afstandsbediening van de uitgangen op de module, waardoor bijv. het activeren of deactiveren van het alarmsysteem stand-by modus mogelijk wordt gemaakt via SMS. De ingebouwde voeding in de GPRS-T6 module zorgt voor communicatie ook als de hoofdvoeding wegvalt.

- 8 ingangen voor het activeren van rapportages of persoonlijke berichten
- speciale ingangen voor alarmsysteem storing signalering
- Speciale ingang voor AC voedingscontrole
- 4 uitgangen met afstandsbediening optie
- automatisch terugvallen op SMS rapportage indien GPRS niet lukt
- SMS/CLIP persoonlijke berichten
- ondersteund CLIP test transmissies
- communicatie storing indicatie
- ingebouwde 2A voeding



### TECHNISCHE GEGEVENS

|   |                       |
|---|-----------------------|
| Milieuklasse                              | II                    |
| Aantal OC uitgangen                       | 4                     |
| Voedingstype                              | A                     |
| Aantal ingangen (zones)                   | 8+3                   |
| Voedingsvermogen                          | 2A                    |
| Afmetingen print                          | 120 x 68,5 mm         |
| Bedrijfstemperatuur                       | -10...+55 °C          |
| 230 VAC verbruik - stand-by               | 110 mA                |
| 230 VAC verbruik - maximaal               | 150 mA                |
| Accu verbruik - maximaal                  | 400 mA                |
| Accu verbruik - stand-by                  | 120 mA                |
| Aanbevolen transformator type             | TR40VA (40VA / 18VAC) |
| Uitgang voltage bereik                    | 10,5...13,8 V DC      |
| Accu storing voltage drempelwaarde (±10%) | 11 V                  |
| Accu afkoppel voltage (±10%)              | 10,5 V                |
| Aantal voedingsuitgangen                  | 1                     |
| Voeding voltage (±10%) [VAC]              | 18 V AC               |
| Accu laadspanning (±20%)                  | 250 mA                |
| Gewicht van de apparaat behuizing         | 1012 g                |
| Toegestaan voltage op de ACE              | tot 25 V              |
| Verbruik +12V uitgang                     | 500 mA                |
| Verbruik storingsuitgang                  | 50 mA                 |