

### Сокращенное руководство по установке

Полная версия руководства находится на сайте [www.satel.pl](http://www.satel.pl). Отсканируйте QR-код, чтобы перейти на наш сайт и скачать руководство.



Установка устройства должна производиться квалифицированными специалистами.

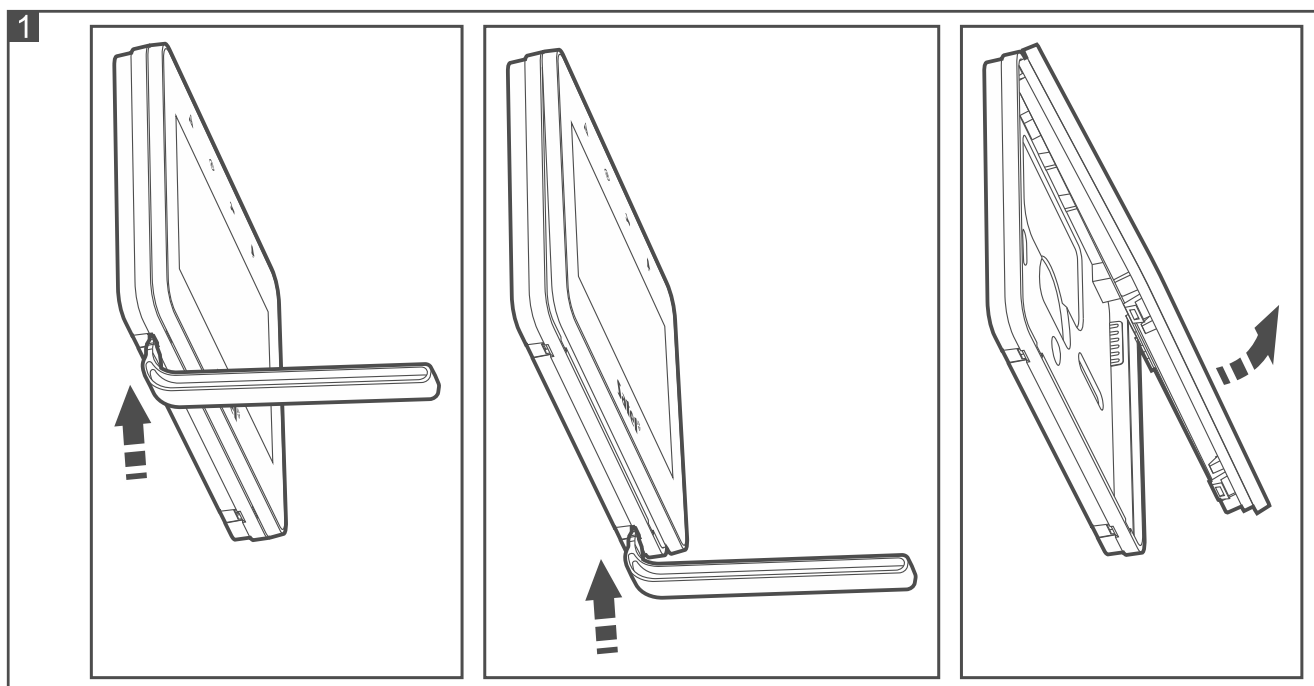
Запрещается вносить в конструкцию устройства какие-либо неавторизованные производителем изменения и самостоятельно производить его ремонт, так как это однозначно с потерей гарантийных прав.

Все электросоединения должны производиться только при отключенном электропитании.

Это устройство класса А. В домашних условиях оно может создавать электромагнитные помехи.

Клавиатура предназначена для установки в помещениях. Место установки должно обеспечивать пользователям системы простой и удобный доступ к клавиатуре.

1. Откройте корпус клавиатуры (рис. 1). Представленный на рисунке инструмент для открытия корпуса входит в комплект поставки клавиатуры.



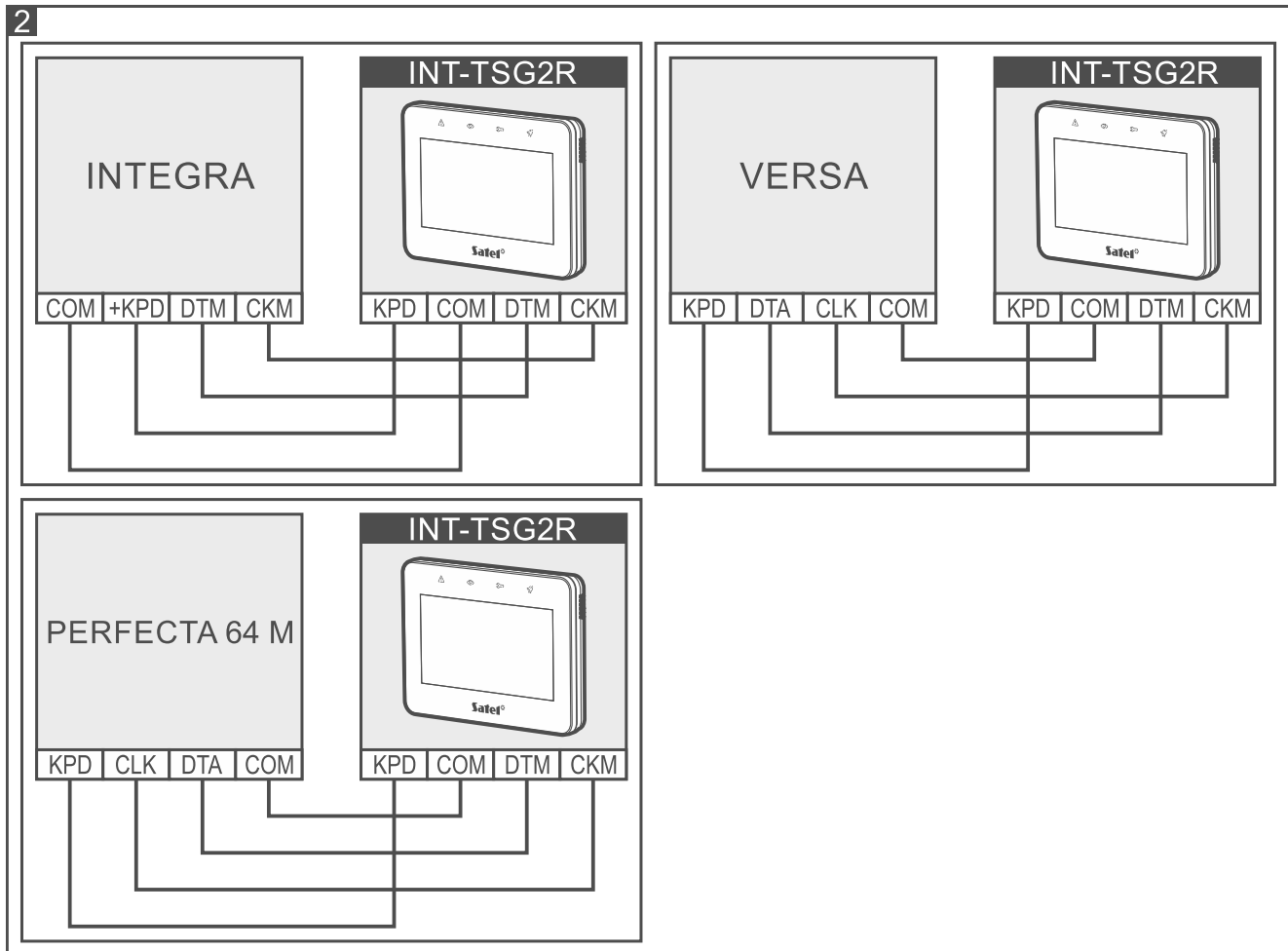
2. Приложите основание корпуса к стене и наметьте положение монтажных отверстий.
3. Просверлите в стене отверстия под распорные дюбели.
4. Проведите провода через отверстие в основании корпуса.
5. С помощью распорных дюбелей и шурупов закрепите основание корпуса на стене. Распорные дюбели должны быть подобраны соответственно поверхности (одни – для бетона или кирпича, другие – для гипса, и т. д.).
6. Клеммы DTM, СКМ и СОМ клавиатуры подключите к соответствующим клеммам шины связи приемно-контрольного прибора (рис. 2). При использовании кабеля типа «витая пара» помните, что по одной и той же витой паре проводов нельзя передавать сигналы СКМ (часы) и DTM (данные).



Провода шины должны подводиться в одном и том же кабеле.

Длина проводов не может превышать 300 м.

7. Подключите провода к клеммам зон Z1 и Z2, если к ним должны быть подключены извещатели (подключите извещатели так же, как и при подключении к зонам на главной плате ПКП).
8. Подключите провода питания к клеммам KPD и COM. Питание клавиатуры может осуществляться непосредственно от приемно-контрольного прибора, от модуля расширения с блоком питания или от дополнительного блока питания.
9. Установите переднюю панель корпуса на скобы и защелкните корпус.
10. Включите питание, задайте адрес и идентифицируйте клавиатуру (см. полное руководство по установке).



#### Описание клемм

- KPD** - вход питания.  
**COM** - масса.  
**DTM** - данные.  
**CKM** - часы.  
**Z1, Z2** - входы.  
**RSA, RSB** - клеммы для использования в будущем (RS-485).

Настоящим компания SATEL sp. z o.o. заявляет, что тип радиоустройства INT-TSG2R соответствует Директиве Совета Европы 2014/53/EU. Полный текст декларации о соответствии ЕС находится на сайте: [www.satel.pl/ce](http://www.satel.pl/ce)