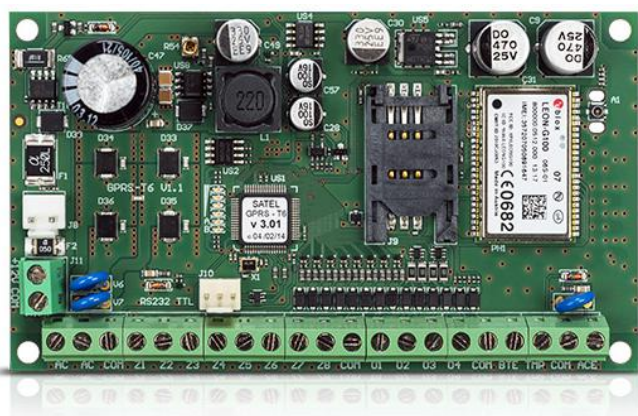


# GPRS-T6

## МОДУЛЬ GPRS С БЕСПЕРЕБОЙНЫМ БП

Универсальный модуль **GPRS-T6** предназначен для осуществления мониторинга GPRS и SMS от любого ПКП или другого устройства. Дополнительной функцией **GPRS-T6** является удаленное управление выходами модуля, благодаря которому можно, например, ставить и снимать систему с охраны с помощью SMS-сообщения. Встроенный бесперебойный блок питания обеспечивает надежную связь даже в случае неисправности основного питания.

- 8 входов для включения мониторинга или оповещения
- входы контроля сигналов аварий системы охранной сигнализации
- вход контроля питания AC
- 4 выхода с возможностью удаленного управления
- автоматическое переключение на SMS в случае отсутствия GPRS
- оповещение SMS/CLIP
- осуществление теста связи методом CLIP
- сигнализация аварии связи
- встроенный бесперебойный блок питания с максимальным выходным током 2А



### ТЕХДААННЫЕ

Класс среды	II
Число выходов типа ОС (открытый коллектор)	4
Тип блока питания	A
Число зон	8+3
Максимальный выходной ток блока питания	2 А
Габаритные размеры платы электроники	120 x 68,5 мм
Диапазон рабочих температур	-10...+55 °С
Потребление тока от сети 220 В - в режиме готовности	110 мА
Потребление тока от сети 220 В - максимальное	150 мА
Потребление тока от аккумулятора - максимальное	400 мА
Потребление тока от аккумулятора - в режиме готовности	120 мА
Рекомендуемый тип трансформатора	TR40VA (40VA / 18VAC)
Диапазон выходного напряжения блока питания	10,5...13,8 V
Напряжение индикации аварии аккумулятора (±10%)	11 V
Напряжение отключения аккумулятора (±10%)	10,5 V
Количество выходов питания	1
Напряжение питания (±10%) [В AC]	18
Ток зарядки аккумулятора (±20%)	250 мА
Масса устройства (вместе с корпусом)	1012 г
Максимальное напряжение на входе ACE	до 25 В
Максимальный ток выхода +12V	500 мА
Максимальный ток выхода с функцией индикатора аварии	50 мА